

# HLW SCHRÖDINGER MURAL – “DIVERSIFY”

---

Konzept und Gestaltung: ONIMO-studios

März 2023

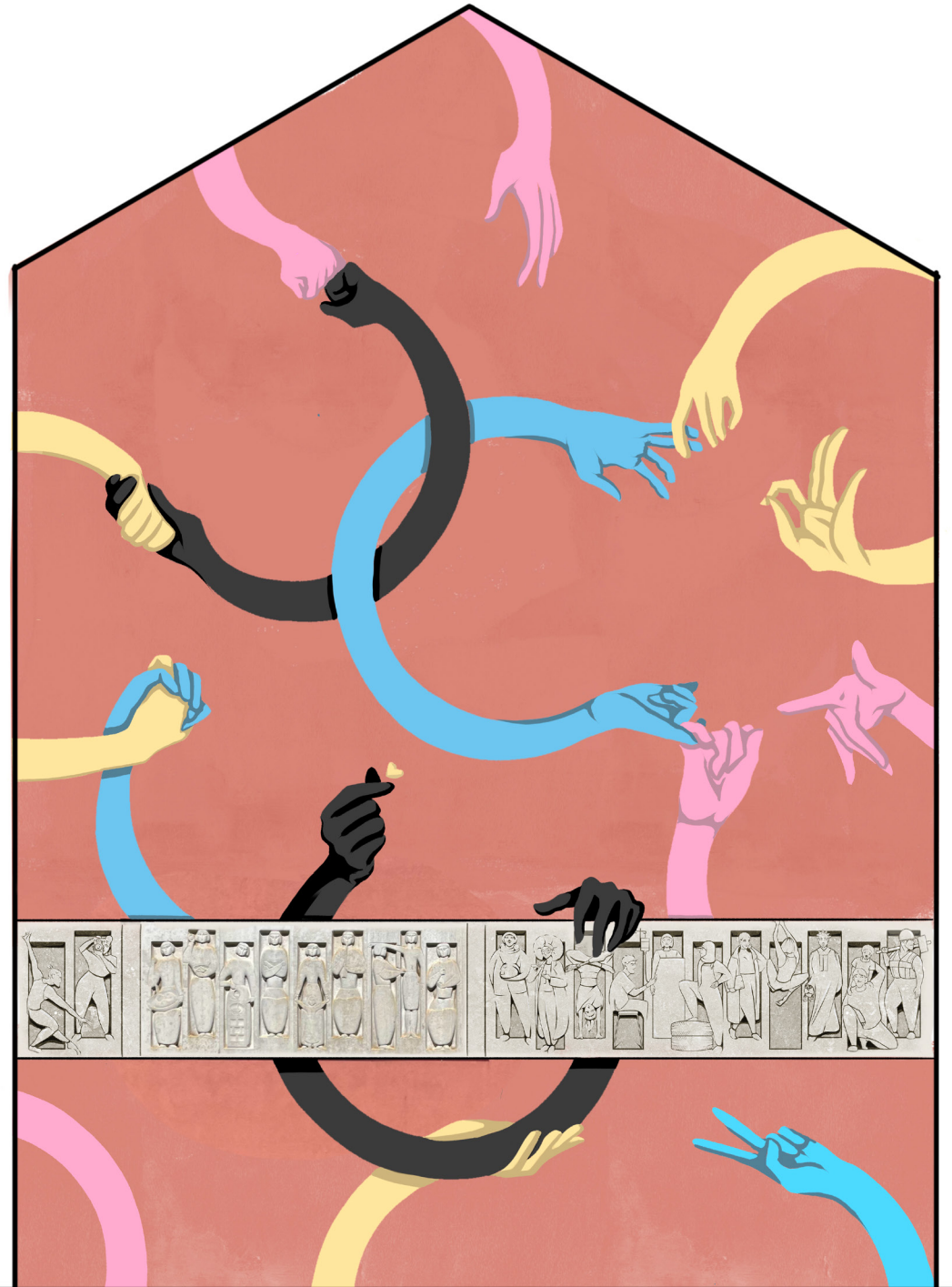
Sämtliche übermittelte Konzepte, Entwürfe, Scribbles, Fotos, Illustrationen und Texte unterliegen dem Copyright und dürfen nur mit ausdrücklicher Genehmigung der Gestalterin Yue-Shin Lin veröffentlicht und verwendet werden.

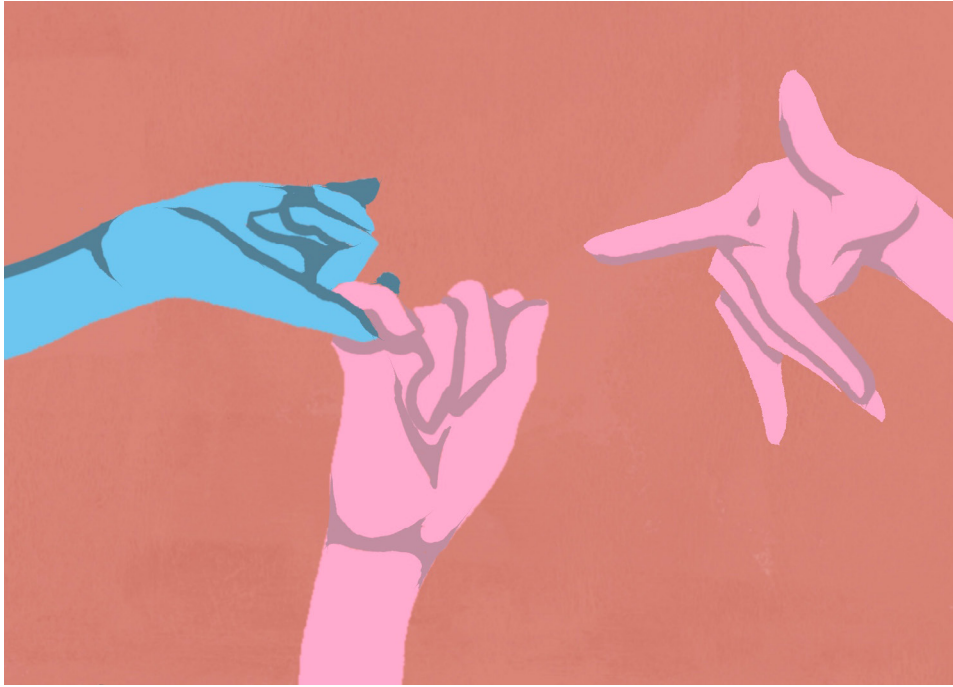
**ONI  
MO**

## BONDING HANDS

---

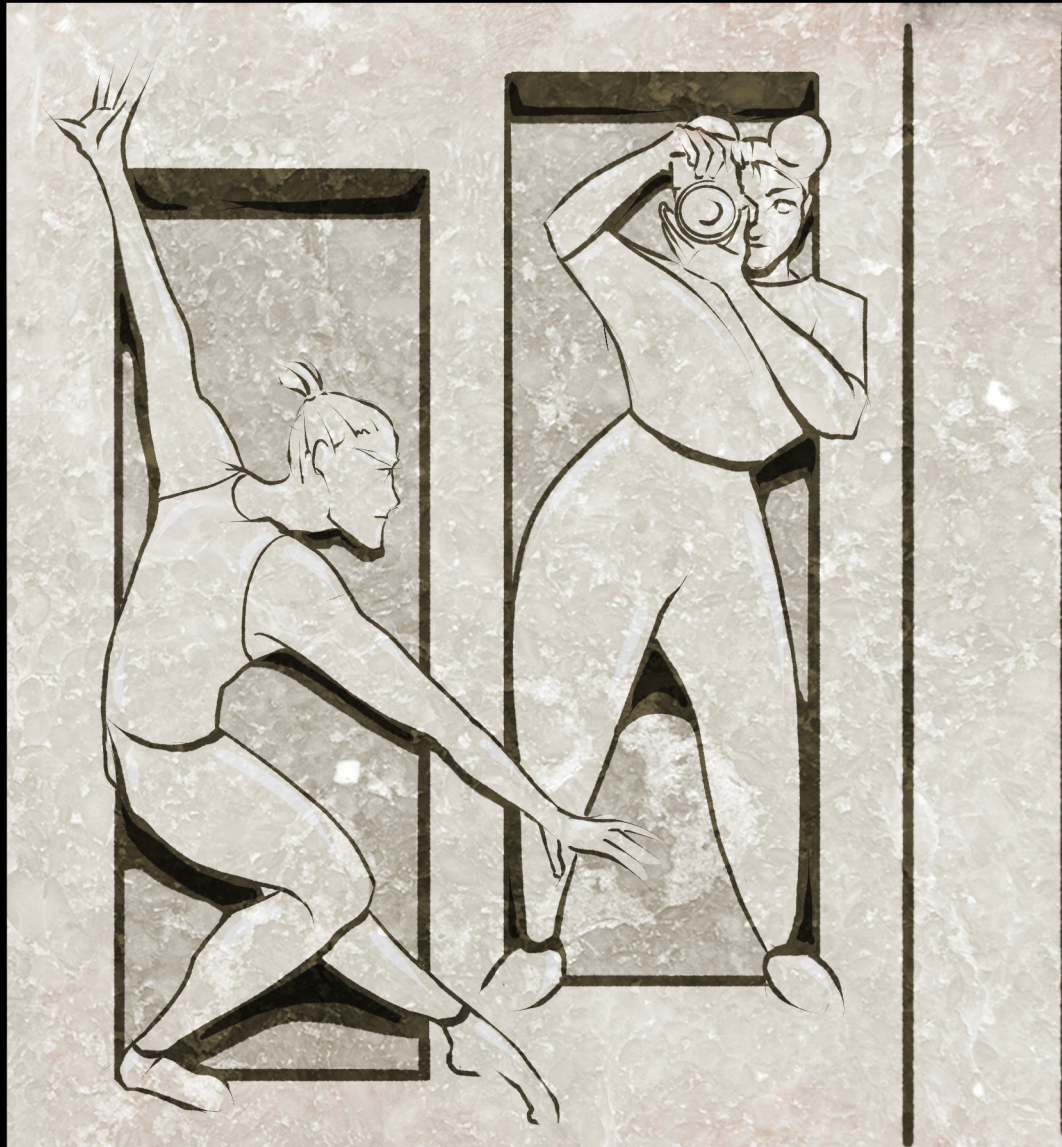
Hände und ihre Gesten können unterschiedliche Symbolik mit sich tragen. Wir haben uns für die verbindenden und herzlichen Hände entschieden, die zum Ausdruck bringen, dass unsere Gesellschaft mit Fürsorge und Offenheit schlichtweg schöner ist. Die buntgefärbten Hände unterstreichen die Vielfalt die sich durch ihre Berührungen und Umschlingungen miteinander vereinen.







Das Steinrelief aus den 50ern zeigt Frauen und ihre Tugenden aus patriarchalen Vorstellungen dieser Entstehungszeit. Sie kochen, schneiden, hüten die Kinder und meistern den Haushalt. Wir möchten das Frauenbild in die Gegenwart rücken, gleichzeitig aber die nach wie vor wichtigen Aufgaben wahren. In Form einer Fries führen wir links und rechts vom Relief, mit diversen Personen, zeitgemäße Tätigkeiten geschlechtsneutral fort. Die Umsetzung erfolgt als Wandgemälde und imitiert den Steincharakter im Malvorgang.



(Ballett-)Tänzer

Fotografin



Teig kneten

Knödel formen

Kochen am Herd



Kind betreuen

Klarinette spielen

schneidern

Modell stehen

Faden in Nadel ziehen



Astronautin

Chemikerin



Chemikerin

Turnerin mit Prothese

Krankenpfleger

Mechanikerin

Kulturmanagerin



Mechanikerin

Kulturmanagerin

Kletterin / out of the box

Richterin

Betreuer / Vater

Bauarbeiterin



# KONTAKT

---

[mail@onimo-studios.com](mailto:mail@onimo-studios.com)

+43 650 57 58 588

Sämtliche übermittelte Konzepte, Entwürfe, Scribbles, Fotos, Illustrationen und Texte unterliegen dem Copyright und dürfen nur mit ausdrücklicher Genehmigung der Gestalterin Yue-Shin Lin veröffentlicht und verwendet werden.

**ONI  
MO**