

The background of the entire page is a light cream-colored paper with a subtle texture. Scattered across the page are several circular watercolor washes in various shades of blue and purple. The largest circles are in the upper left and upper right, with a darker purple outer edge and a lighter blue center. There are also smaller, more irregular washes and splatters in the lower half of the page, including a small purple one near the bottom center and another near the bottom right.

# NACHHALTIGE FARBEN

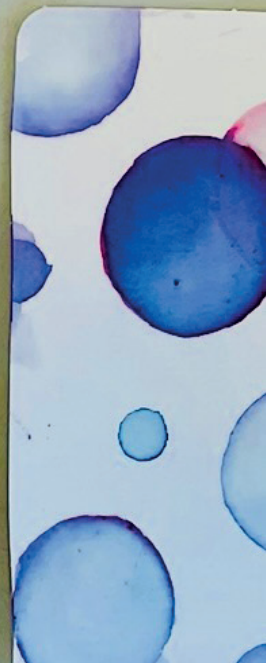
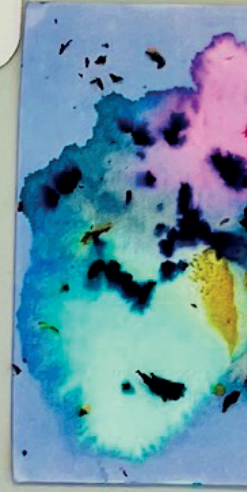
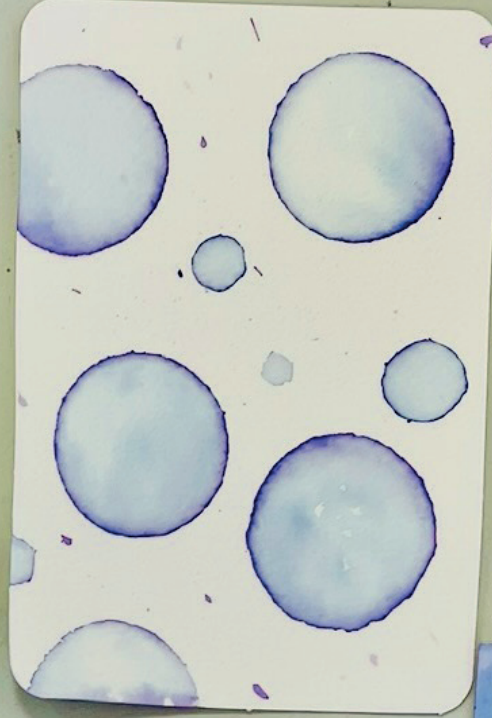
Von Pigmenten und anderen Geschenken aus der Natur



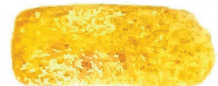
Ein verzaubernder Rausch im Pflanzen- und Blütenmeer:  
Wir färben mit Kurkuma, Hölzern und Pflanzenabfällen aus der Gärtnerei, malen Aquarell mit selbstgebrauten Pflanzenfarben und hämmern Blütenblätter in Textilien (japanische Hapa-Zome-Technik).







**AQUARELL** mit selbsthergestellten Pflanzenfarben  
und Soda, Zitronensäure, Natron und Salz



turkuma



himbeere



blauhholz



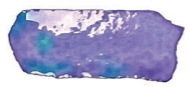
heidelbeere



black tea



kakao



blaukraut



granatapfel



cranberry tee



essig

eisen



soda



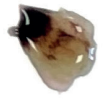
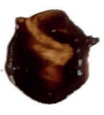
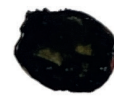
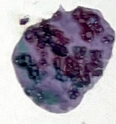
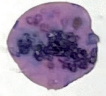
zitronen



natron



salz



zwiebelschalen

essig

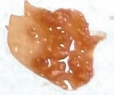
eisen

soda

zitronen

natron

salz



walnusschale

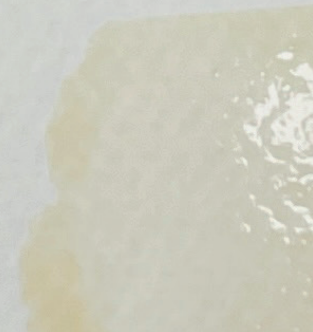
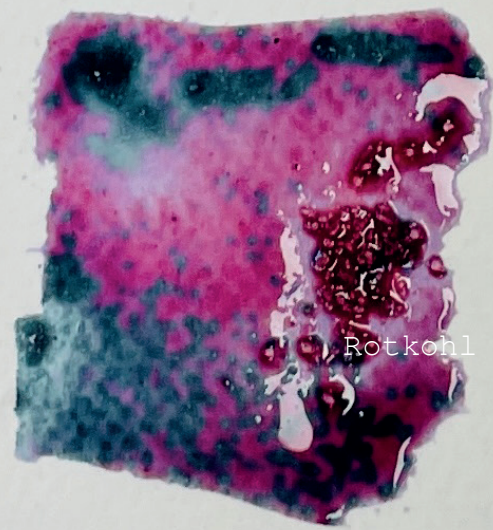
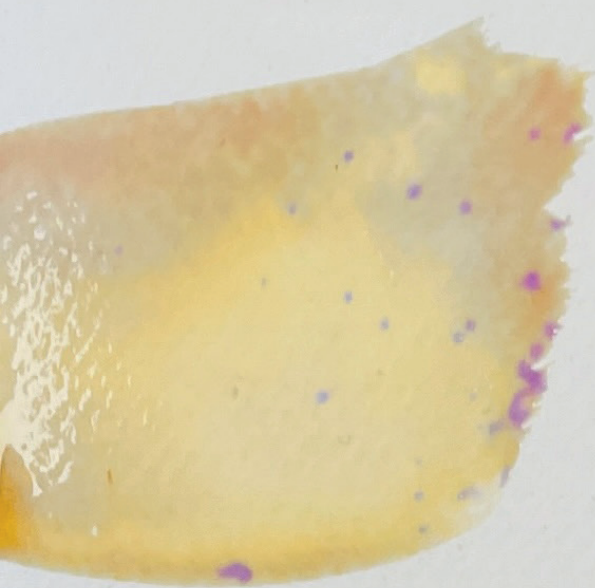
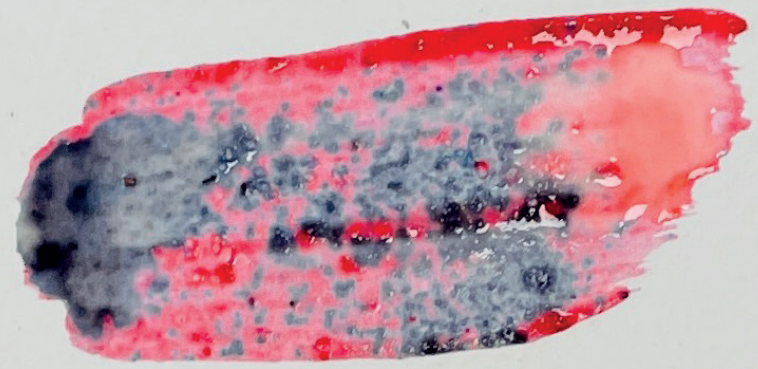


In allen Pflanzen sind zahlreiche Farbstoffe verborgen. Nicht nur in bunten Blüten, sondern auch in Früchten, Blättern, Stängeln und Wurzeln. Viele Farbstoffe können mit einfachen Methoden gewonnen werden.

Ganz nebenbei erfahren die Schüler:innen einiges über angewandte Chemie.

Fantastisch wie sich die Farben von Pflanzenextrakten durch die Beigabe diverser Basen und Säuren verändern.

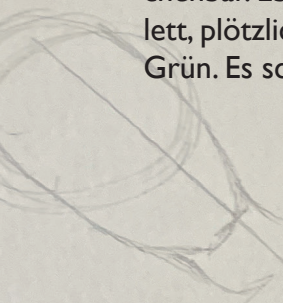




Rotkohl

**FEINSTE NUANCEN,  
DIE BEIM FÄRZEN, DRUCKEN  
UND MALEN MIT PFLANZEN-  
FARBE ENTSTEHEN, SIND WIE  
GEHEIMNISVOLLE  
GESCHICHTEN, DIE ES ZU  
ERZÄHLEN GILT.**

Pflanzenfarben sind lebendig und unberechenbar. Eben noch ein wunderschönes Violett, plötzlich ein tiefes Blau oder leuchtend Grün. Es scheint Magie.







Rotkohl



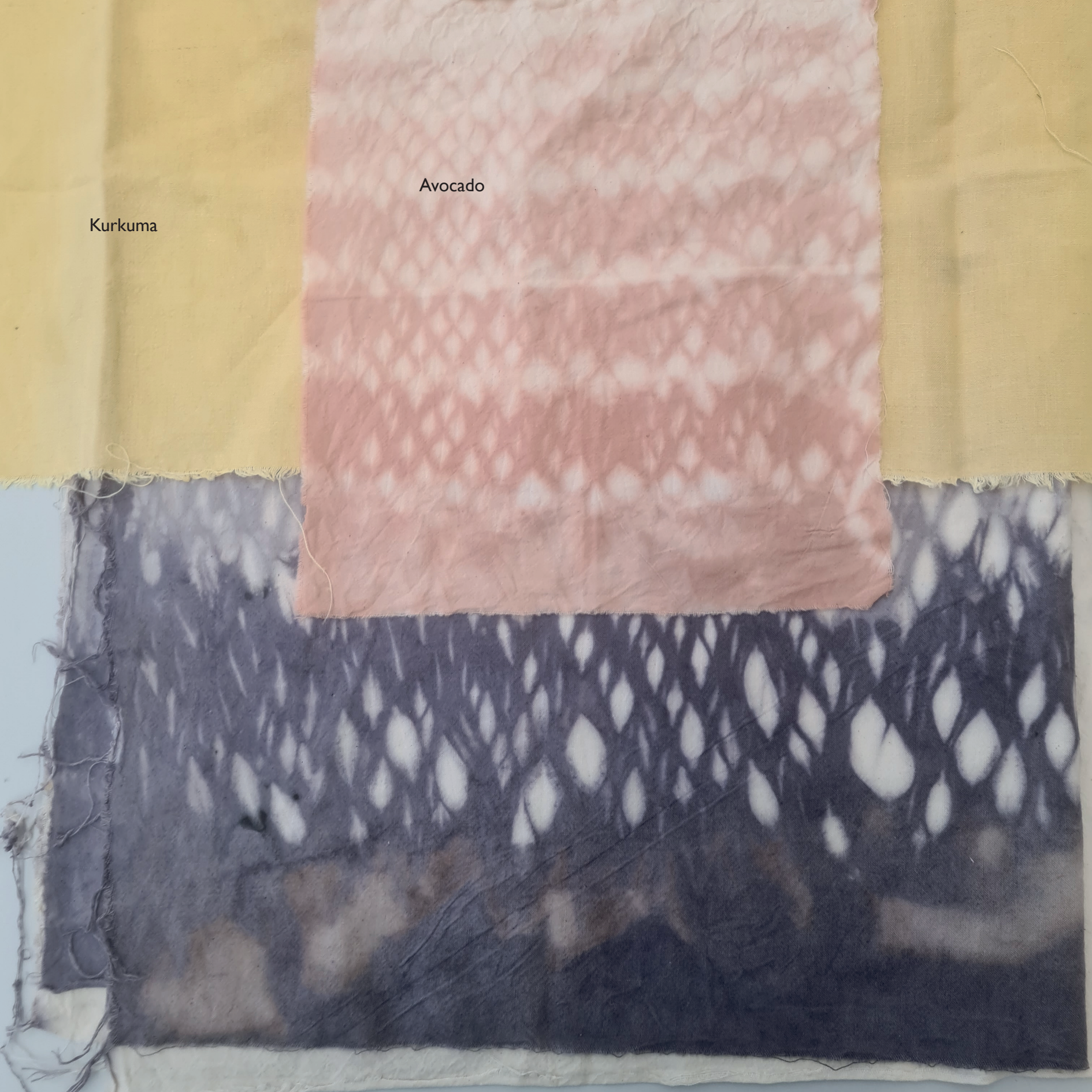
Wir färben Stoffe anhand der Technik „Shibori“  
mit Kurkuma, Avocado und Blauholz.



Kurkuma

Kurkuma

Avocado



Blauholz





**HAPA ZOME** bedeutet wörtlich Blattfarbe und ist eine Pflanzenfärbetechnik die ursprünglich aus Japan kommt. Pflanzenteile werden direkt auf dem Trägermaterial arrangiert und mit sanften Hammerschlägen bearbeitet. Dabei werden die kräftigen Farben von Blüten und filigranen Blattformen auf Stoff oder Papier übertragen. Der Farbstoff der Pflanze dringt direkt ins Material ein, so dass der Abdruck in Farbe und Form sichtbar wird.







# BUNDLE DYE

Es werden frische Pflanzen aus der Natur, Obst- und Gemüseabfälle und Pflanzenteile verwendet.



